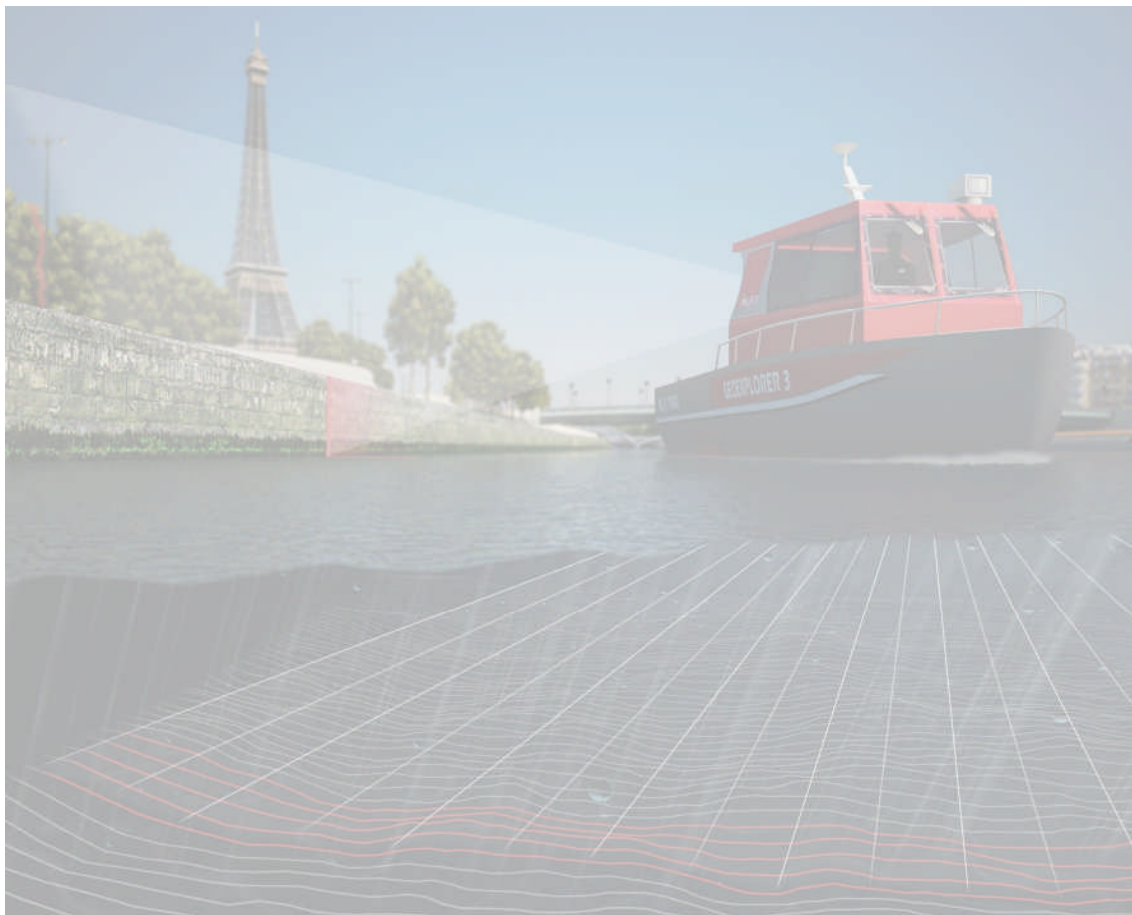


SUIVI CHRONO MORPHOLOGIQUE DES BERGES ET DE LITS FLUVIAUX, LAGUSTRES ET PORTUAIRES



Siège Social
1, Rue Cassini
BP 60 117
BLENDECQUES
62502 SAINT OMER CEDEX
Tél : 03.21.38.15.21
Fax : 03.21.95.22.00
contact@ingeo.fr

Agence de Lumbres
21, Rue Pasteur
62380 LUMBRES
Tél : 03.21.39.67.72
Fax : 03.21.39.98.50
lumbres@ingeo.fr

Agence d'Aire sur la Lys
24, Rue Jean Jaurès
62120 AIRE SUR LA LYS
Tél : 03.21.39.00.96
Fax : 03.21.39.73.51
aire@ingeo.fr

Agence d'Arras
11 Ter, Boulevard Schuman - Entrée B
BP 10647 - 62030 ARRAS Cedex
Tél : 03.21.73.47.00
Fax : 03.21.73.80.80
arras@ingeo.fr

Agence de Lille
Centre Vauban - Bâtiment Namur
199, Rue Colbert
59000 LILLE
Tél : 03.20.51.46.35
Fax : 03.20.13.80.30
lille@ingeo.fr

Agence de Paris
25, Rue Jean-Jacques Rousseau
75001 PARIS
Tél : 01.45.08.09.95
Fax : 01.42.33.87.70
paris@ingeo.fr

INGEO, cabinet de géomètre-expert et d'ingénierie, spécialisé dans la mesure depuis plus de 50 ans, met en œuvre aujourd'hui un procédé innovant de levés topographique et bathymétrique simultanés haute résolution.

Ce système, embarqué sur un bateau, offre des restitutions 3D continues de zones immergées et émergées de berges et de lits fluviaux, lacustres et portuaires.

Ce procédé est composé d' :

- un sondeur multifaisceaux haute résolution R2Sonic,
- une centrale inertielle IXSEA
- un scanner laser mobile haute définition RIEGL VQ250.

Les intérêts de cette technique sont :

- un temps d'acquisition terrain très réduit,
- une densité qui atteint plus de 100 pts au mètre carré,
- l'exhaustivité des données recueillies,
- la superposition chronologique des modèles numériques de terrain et de surface.

L'intégration du système et la qualité de nos données sont assurées par nos 2 hydrographes certifiés SHOM/OHI/ACI.

Notre équipement a déjà fait ses preuves lors de projets confiés par nos clients, à savoir : *mesure d'accroupissement des digues du Petit Rhône, contrôle de gabarit d'écluses VNF, réhabilitation des berges de Paris, contrôle de déformation de rideaux de palplanches, continuité des données topographiques en eau et sur estran...*

